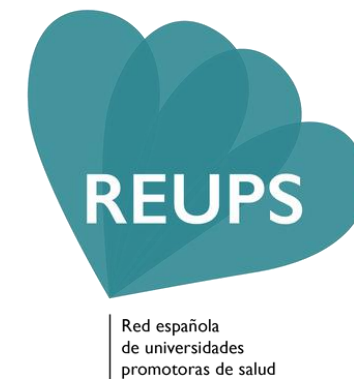


# ESTILOS DE VIDA DE POBLACIÓN UNIVERSITARIA IBEROAMERICANA.

## VALIDACIÓN DEL CUESTIONARIO HOPES

H e a l t h y O u t l o o k & P r a c t i c e s  
E v a l u a t i o n S c o r e





- 01 Introducción
- 02 Objetivos
- 03 Muestra
- 04 Metodología
- 05 Validación
- 06 Estudio epidemiológico



# Introducción

El ritmo de vida, los cambios socioeconómicos, la situación de pandemia vivida recientemente o las distintas crisis, especialmente de la población joven, hace que sea necesario investigar en profundidad los cambios en el estilo de vida actual.



## CONTINUOS CAMBIOS

La sociedad está continuamente experimentando profundos cambios, trastocando todos los estilos de vida.



## POBLACIÓN UNIVERSITARIA

Los estudiantes universitarios están en una etapa crucial de su desarrollo: comienzan la vida laboral, se independizan, deben tomar decisiones sobre su futuro profesional y académico...



## ESTILOS DE VIDA

En la etapa universitaria se ponen a prueba todas las herramientas y habilidades adquiridas durante la infancia y adolescencia, modificando o instaurando nuevos estilos de vida que pueden permanecer en la vida adulta.



# Introducción

## PROMOCIÓN DE LA SALUD

Por tanto, trabajar con la población universitaria permitirá estudiar y entender sus estilos de vida y los factores de riesgo a los que se enfrentan, permitiendo el desarrollo y mejora de los programas de promoción de la salud de las universidades.



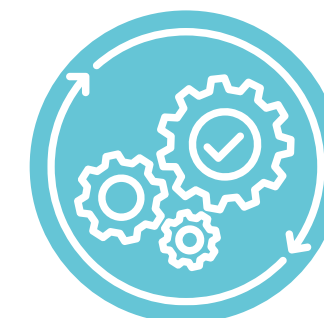
## ANÁLISIS TRANSCULTURAL

Se considera relevante conocer las diferencias en los estilos de vida de los países iberoamericanos, pudiendo así contextualizar las intervenciones y establecer una tendencia mundial en los hábitos saludables y los estilos de vida de la población joven.



## CONCEPCIÓN BIOPSIICOSOCIAL

Se analizarán estos comportamientos teniendo en cuenta una concepción biopsicosocial, entendiendo la salud como un estado completo de bienestar físico, mental y social, por lo que se abordarán los estilos de vida desde múltiples dimensiones.





# Objetivos



## 2 objetivos generales:

- Validar el cuestionario de estilos de vida en estudiantes universitarios
- Estudiar los estilos de vida de forma integral de población universitaria en diferentes países iberoamericanos

## Objetivos específicos:

- 1 Determinar el patrón nutricional y de actividad física de la población universitaria.
- 2 Explorar las conductas adictivas del estudiantado universitario
- 3 Analizar el descanso, el estrés experimentado y el apoyo social percibido de la muestra.
- 4 Determinar el nivel de violencia experimentada por la población universitaria y los accidentes de tráfico sufridos.

# Objetivos



- 5 Estudiar el nivel subjetivo de felicidad de la muestra, así como su estado de salud general y la calidad de vida percibida en el estudiantado.
- 6 Analizar los comportamientos sexuales de riesgo presentes en la muestra.
- 7 Determinar la relación entre el género y las anteriores variables.
- 8 Estudiar la relación entre el área de conocimiento y las anteriores variables.
- 9 Explorar la relación entre el IMC y las anteriores variables.
- 10 Observar la relación entre el país de procedencia y las anteriores variables.

# Muestra

Estudiantes universitarios de grado y máster



Universidades de la Red Iberoamericana de Universidades Promotoras de la Salud

REUPS

Universidades de la Red Española de Universidades Promotoras de Salud

- Modalidad presencial, online o semipresencial
- Idioma español o portugués
- Selección por proceso aleatorio, estratificado

# Muestra

- Argentina: 3 universidades
- Brasil: 4 universidades
- Colombia: 13 universidades
- Costa Rica: 5 universidades
- Cuba: 1 universidad
- Ecuador: 3 universidades
- El Salvador: 2 universidades
- México: 13 universidades
- Panamá: 6 universidades
- Perú: 4 universidades
- Puerto Rico: 1 universidad
- Venezuela: 2 universidades

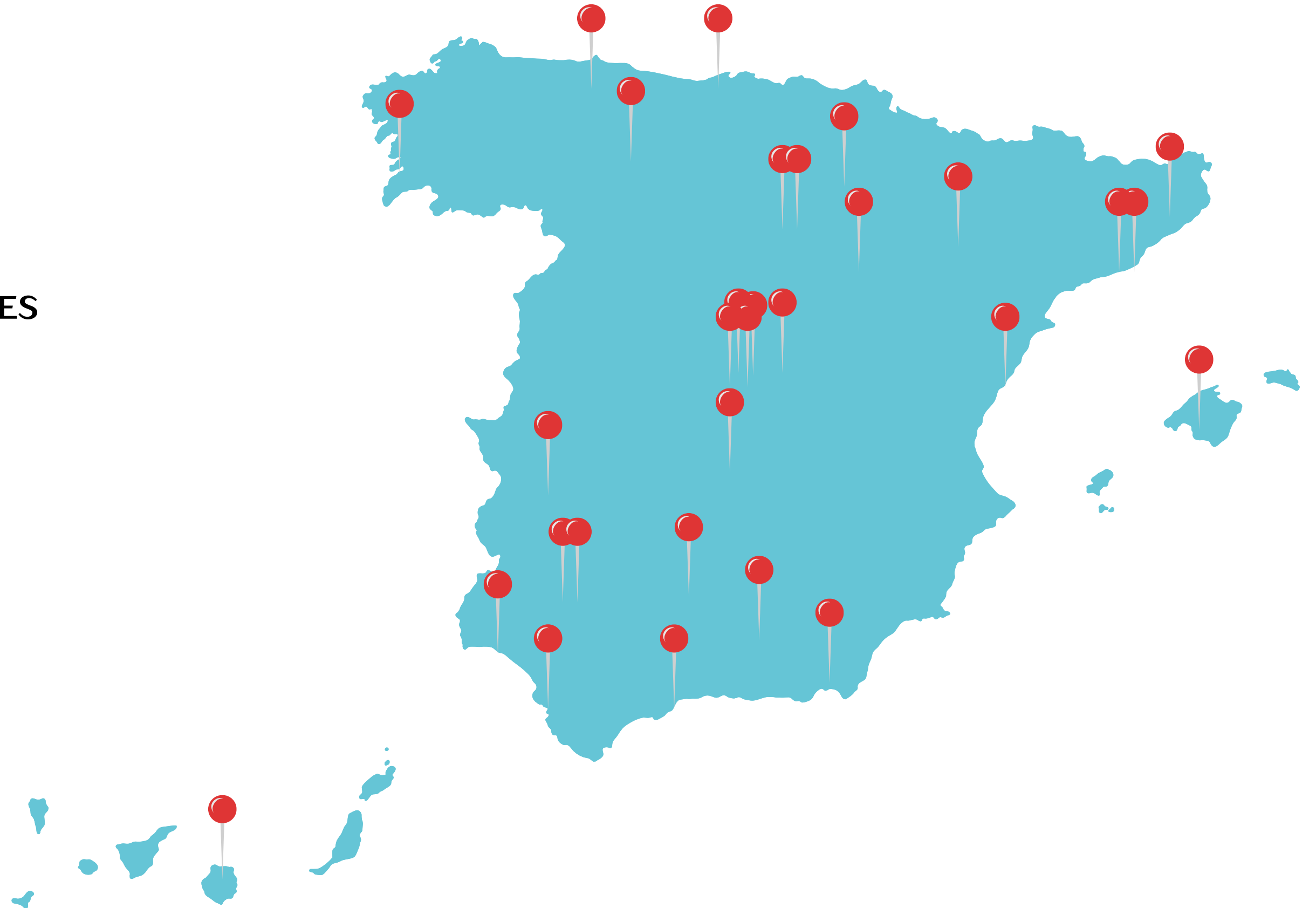
**57 UNIVERSIDADES  
LATINOAMERICANAS DE  
12 PAÍSES**





# Muestra

31 UNIVERSIDADES  
ESPAÑOLAS



# Metodología

01

## ELABORACIÓN DEL CUESTIONARIO

La primera fase del estudio consistió en la elaboración del cuestionario HOPES siguiendo la metodología DELPHI, como se comentará en el siguiente apartado.

02

## VALIDACIÓN DEL CUESTIONARIO

Se realizó un pilotaje en universidades seleccionadas con el cuestionario y se procedió a realizar análisis para comprobar la validez del cuestionario.

03

## ESTUDIO EPIDEMIOLÓGICO

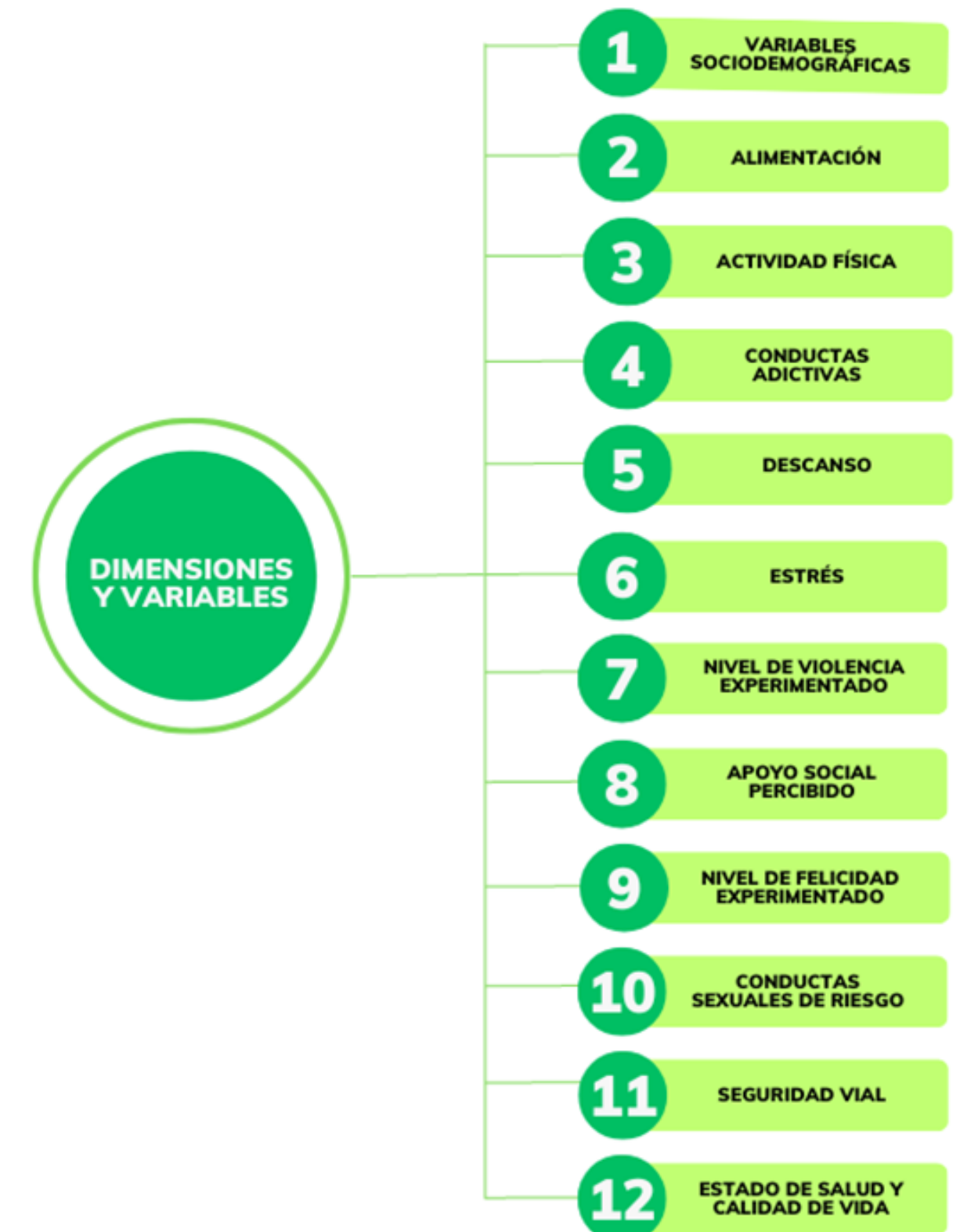
Se recogen datos para alcanzar una muestra mínima por áreas de conocimiento en todas las universidades participantes. Se analizan las variables y se comprueba la validez interna.

04

## RESULTADOS E INFORME FINAL

Tras la recogida de la muestra para el estudio epidemiológico y los correspondientes análisis, se procederá a dar por validado el cuestionario y se elaborará el informe final.

## ELABORACIÓN DEL CUESTIONARIO



# Validación

## MÉTODO DELPHI



01



### ELABORACIÓN DEL CUESTIONARIO

Se crea un comité experto y se elabora la primera versión del pilotaje en base a la bibliografía disponible

02



### 1ER PILOTAJE

Se realiza un pilotaje cualitativo y cuantitativo con la primera versión del cuestionario y se realizan algunos cambios

03



### 1ª REVISIÓN DE EXPERTOS

Se selecciona a un grupo de expertos de distintos países y temáticas relacionadas para que, de forma anónima, den comentarios al cuestionario

04



### 2ª VERIÓN DEL CUESTIONARIO Y ADAPTACIÓN LINGÜÍSTICA

Se modifica el cuestionario tras los comentarios de todos los expertos en los que hay consenso y se adapta lingüísticamente para todos los países

05



### 2º PILOTAJE

Se realiza un pilotaje de la segunda versión del cuestionario en una población más grande de varios países que sirve para la validación concurrente

06



### ANÁLISIS

Se lleva a cabo el análisis concurrente del cuestionario, modificándolo y obteniendo una tercera versión, que se empleará para el estudio epidemiológico y la validación interna



# VALIDACIÓN

## CIFRAS DE LA VALIDACIÓN CONCURRENTE

- 6202 estudiantes han participado
- 18 países (teniendo en cuenta a estudiantes de intercambio), 11 países de los participantes en el proyecto

## CAMBIOS EN EL CUESTIONARIO

Se modificaron 6 ítems del cuestionario.

Se seleccionaron los ítems que constituirían el score.

## VALIDACIÓN CONCURRENTE

Realizada con otros 4 cuestionarios:

- PREDIMED
- MOS-SLEEP 6
- FAGERSTRÖM
- OSLO-3

## VALIDACIÓN INTERNA

La validación interna se realizará junto con el estudio epidemiológico



# Estudio epidemiológico

## CÁLCULO DE MUESTRAS

Se han calculado el mínimo necesario en cada universidad participante para que sea representativo por áreas de conocimiento.



**SE ESPERAN MÁS DE 60.000 RESPUESTAS**

## RECOGIDA DE DATOS

La recogida de datos comenzará en julio/septiembre de 2024 hasta diciembre de 2025 en una plataforma online



## TRAS LA RECOGIDA DE DATOS

Se realizarán los análisis pertinentes de validación interna y de los indicadores del score. Después, se realizará una última valoración del cuestionario por el **grupo de expertos** para dar por validado el cuestionario final.

