



Facultad de
Ciencias Sociales
Talavera de la Reina. UCLM



**Universidad de
Castilla-La Mancha**

CAMPUS DE EXCELENCIA INTERNACIONAL



**PLAN DE ACOGIDA
FACULTAD DE CIENCIAS SOCIALES
6 de septiembre
CURSO 2021-2022**

Te damos la bienvenida a nuestra facultad



https://www.youtube.com/watch?v=1f2ayQX9_mw

Nuestra web

https://www.uclm.es/es/toledo/fcsociales#

Facultad de Ciencias Sociales de Talavera de la Reina English | Herramientas

LA FACULTAD GRADOS POSTGRADO MOVILIDAD

Inicio > Facultad de Ciencias Sociales de Talavera de la Reina

FACULTAD DE CIENCIAS SOCIALES DE TALAVERA DE LA REINA

- La Facultad +
- Grado en Administración y Dirección de Empresas +
- Grado en Educación Social +
- Grado en Ingeniería Informática +
- Grado en Trabajo Social +
- Formación de Postgrado

Convocatorias y Ayudas



Administración y Dirección de Empresas



Educación Social



Ingeniería Informática



La Facultad



Trabajo Social

Síguenos en nuestras RRSS



FCSocialesTalavera - UCLM
838 Me gusta

Me gusta esta página UCLM Compartir

FCSocialesTalavera - UCLM
hace 5 meses aproximadamente

Ayer, tuvimos el gran honor de ser representados por tres equipos en la Final Regional del Global Management Challenge, la mayor competición de estrategia y gestión de empresas del mundo basada en simulación.

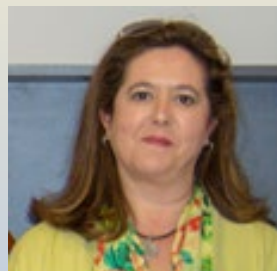
- ♦ Classic Managers, compuesto por Alberto Alonso, Sergio Jiménez, Guillermo Muñoz y Adrián Nombela, lograron alcanzar el pódium con un tercer puesto en la competición

Equipo Decanal

Al frente de la facultad está la decana que junto a parte del profesorado, se encargan de atender las diferentes áreas específicas de la gestión del centro. <https://www.uclm.es/toledo/fcsociales/facultad/gobierno>



Juana Serrano García
Decana



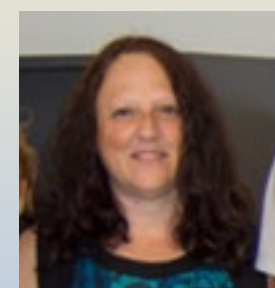
M^{re} Isabel Bonilla Delgado
Secretaria



Carolina Martín López
Vic Ordenación académica
y movilidad



Alfonso Niño Ramos
Vic Extensión universitaria,
promoción y comunicación



Sonia Morales Calvo
Vic Profesorado, calidad y
sostenibilidad



Roberto Moreno López
Vic Investigación,
postgrado y estudiantes

También están los coordinadores de cada uno de los cuatro grados: Administración y Dirección de Empresas, Educación Social, Ingeniería Informática y Trabajo Social.

<https://www.uclm.es/toledo/fcsociales/facultad/gobierno/coordinacion>




```
graph TD; A[Gestión Académica (UGAC)] --- B[SERVICIOS DE LA FACULTAD (I)]; B --- C[Servicios TIC, campus virtual, Teams, otros]; B --- D[Utilización y funcionamiento de la biblioteca];
```

Gestión Académica
(UGAC)

Servicios TIC, campus
virtual, Teams, otros

**SERVICIOS DE
LA FACULTAD (I)**

Utilización y
funcionamiento de la
biblioteca



Velamos por los derechos de los estudiantes

Gestionamos simultáneamente miles de expedientes de estudiantes en un periodo muy corto

Respetar los plazos y aportar la documentación requerida

En periodos críticos consultar dudas preferiblemente a través del buzón del estudiante cau.uclm.es

Que sea el propio estudiante quien realice las gestiones: DNI

Cita previa: <https://citaprevia.apps.uclm.es/>

https://www.uclm.es

PREUNIVERSITARIO

ESTUDIANTE

EMPRESA

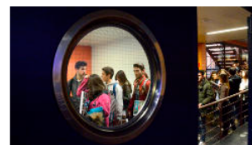
English | Herramientas

Matrícula y procesos online



Matrícula de Grado
Secretaría Virtual
Preguntas frecuentes

Oferta académica



Grados y Másteres
Doctorados
Formación permanente
Formación en idiomas

Becas y movilidad



Becas del Ministerio de Educación
Becas de colaboración UCLM
Movilidad
Convocatorias adicionales

Vida en el campus



Orientación y Empleo
Servicio de Atención Psicológica
Apoyo a estudiantes con necesidades especiales
Deporte UCLM
Competencias transversales
Servicios TIC

Egresados



Amigos y antiguos alumnos de la UCLM
Orientación y empleo
Agenda

Normativa



Calendarios de Grado
Estatuto del Estudiante
Reglamento de Evaluación del Estudiante
Normativa de permanencia

ESTUDIOS

Qué estudiar +

Dónde estudiar +

Acceso y matrícula -

Guía de acceso a grado

Grado

Másteres

Doctorado

Consulta administrativa de planes

Servicios académicos +

Centros y unidades +

Buscador de estudios


Grado

Guía de Matrícula

Procedimientos On-line 

Matriculación 

Documentación de matrícula 

Sobre virtual de matrícula 

Plazos y lugares de matriculación 

Cita de matrícula 

Automatrícula 

Dobles titulaciones 

Modificación, anulación de matrícula y devolución precios públicos 

Simultaneidad de estudios 

Precios públicos 

Becas y ayudas al estudio 

Reconocimientos, transferencias y adaptaciones 

Traslado de expediente 

Convocatoria especial de finalización 

Impresos 

SECRETARÍA VIRTUAL

Plataforma de tramitación electrónica de la UCLM.

Acceso con el usuario y contraseña

- Correo electrónico
- Campus virtual
- Modificaciones
- Devoluciones
- Matrícula
- Certificados

<https://www.uclm.es/Perfiles/Estudiante/Secretaria-Virtual>

The screenshot displays the UCLM website's 'ESTUDIANTE' (Student) section. The top navigation bar includes 'PREUNIVERSITARIO', 'ESTUDIANTE', 'EMPRESA', 'UCLM', 'ESTUDIOS', 'INVESTIGACIÓN', 'INNOVACIÓN', 'INTERNACIONAL', and 'CULTURA'. The main content area is titled 'Procedimientos online' and features a grid of six service tiles: 'Acceso y Admisión', 'Matrícula', 'Becas y Movilidad', 'Certificados y Títulos', 'Empleo', and 'Guías Electrónicas y Otros Procesos Online'. A sidebar on the left lists various student services such as 'Matrícula y procesos online', 'Oferta académica', and 'Secretaría Virtual'.

BECAS

La convocatoria de becas del Ministerio de Educación se publicó en el mes de julio.

La Universidad de Castilla-La Mancha (UCLM) establece un sistema de ayudas a nuestros estudiantes por su colaboración en los diversos servicios de la Universidad que desarrollen actividades dirigidas a la comunidad universitaria o a la sociedad en general.

Becas de Movilidad:

- Nacional: SICUE
- Internacional: ERASMUS

Convocatoria de Ayudas para estudiantes de la Universidad de Castilla-La Mancha en situaciones especiales.



- ✓ BLOQUEO
- ✓ RENOVACIÓN FAMILIA NUMEROSA
 - ✓ EMPADRONAMIENTO
 - ✓ TRASLADO EXPEDIENTE
 - ✓ MATRÍCULA SEGUNDO CURSO



En caso de dudas dirígete a nosotros usando cualquiera de estos comodines:

- **Llamada:** 925 268 800
- **Buzón del alumno:** cau.uclm.es
- **Correo:** ugac.to@uclm.es
- **Cita previa presencial**
<https://citaprevia.apps.uclm.es/>

La unidad de Tecnología y Comunicaciones ofrece soporte técnico al alumnado sobre el equipamiento informático y los servicios TIC de la UCLM.

Para entrar en campus virtual, Teams, correo electrónico o hacer cualquier gestión online necesitarás tu **usuario y contraseña**.

- Si has hecho la EVAU ya la tienes.
- Si no la has hecho, tienes que informarte en la UGAC.
- También puedes actualizar datos o recuperar credenciales.



<https://mis.tic.uclm.es/credenciales/index.aspx>

Acceso gratuito a la red wifi EDUROAM

<https://www.uclm.es/areas/areatic/servicios/comunicaciones/wifi/faq>



https://www.uclm.es/areas/areatic/servicios/comunicaciones/wifi/faq

UCLM Universidad de Castilla-La Mancha
CAMPUS OF INTERNATIONAL EXCELLENCE

Área Tecnología y Comunicaciones English | Herramientas

Inicio > Catálogo de Servicios TIC > Comunicaciones > Red Inalámbrica > Preguntas frecuentes

ÁREA DE TECNOLOGÍA Y COMUNICACIONES

- Carta de Servicios TIC +
- Catálogo de Servicios TIC -
- Docencia
- Investigación
- Soporte a gestión
- Correo y colaboración
- Publicación web
- Equipamiento
- Comunicaciones
 - Telefonía Fija -
 - Red Inalámbrica -
 - Indicadores del Servicio
 - Preguntas frecuentes
- Conexión externa a red de comunicaciones (VPN)
- Gestión de identidades

Estructura +

- Arquitectura Empresarial
- Reconocimientos
- Trabajar en casa +
- Consejos TIC

Preguntas frecuentes

Red inalámbrica

El siguiente vídeo muestra un resumen de la iniciativa eduroam.

¿Qué es eduroam? Versión en español...
Ver más... Compartir

LIBERTAD eduroam ESTADO: CONECTADO RECURSO DIGITAL

Ver en YouTube

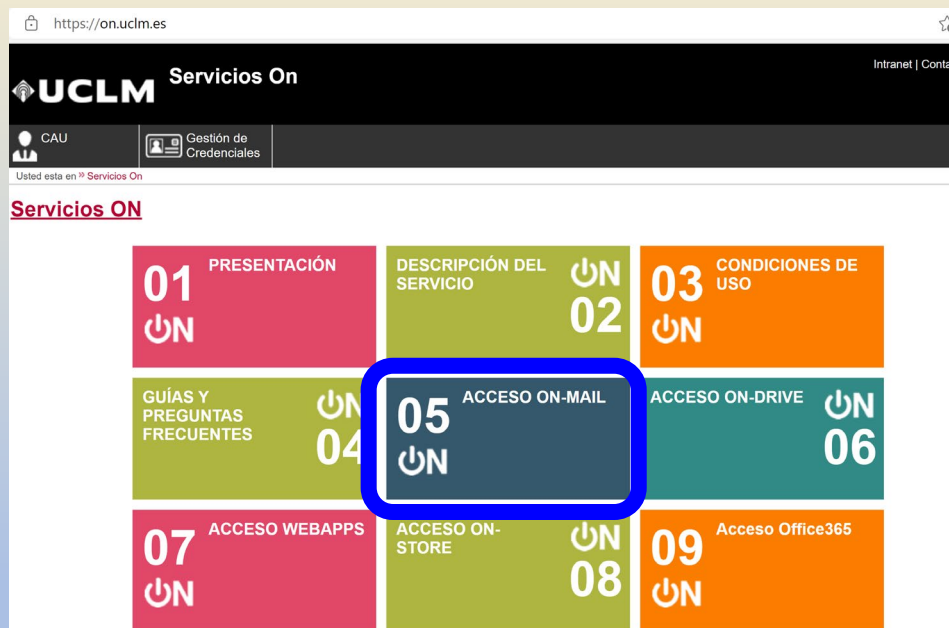
¿Como configurar conexión a la red eduroam?

- Usuario de la UCLM con Windows 10
- Usuario de la UCLM con Android



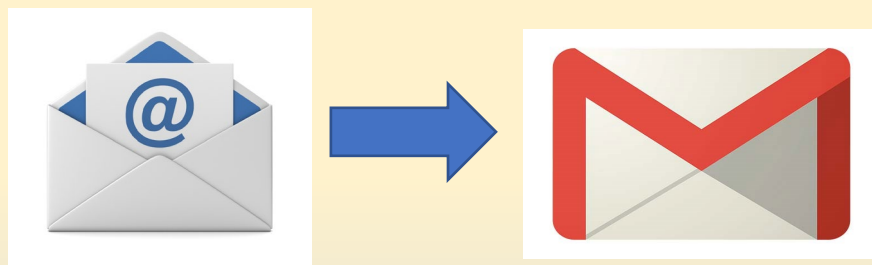
Como estudiante de la UCLM tu correo es:

nombre.apellido@alu.uclm.es



IMPORTANTE: Accede cuanto antes y utiliza siempre esta cuenta de correo para tus cuestiones de estudios. Y revisa a menudo la bandeja de entrada.

Accede a tu cuenta a través de [Webmail UCLM \(on UCLM\)](#) que está abajo a la derecha de la web de la UCLM y selecciona 05 acceso on-mail.



Puedes redirigir tu cuenta de correo UCLM a tu cuenta personal.

<https://www.uclm.es/areas/areatic/servicios/correoycolaboracion/correo/faq>

Sigue las instrucciones en “preguntas frecuentes”

ÁREA DE TECNOLOGÍA Y COMUNICACIONES

- Carta de Servicios TIC +
- Catálogo de Servicios TIC -
- Docencia
- Investigación
- Soporte a gestión
- Correo y colaboración
 - Correo Electrónico -
 - Indicadores del Servicio -
 - Preguntas Frecuentes**
 - Listas de distribución temáticas
 - Almacenamiento e intercambio de ficheros
 - Videoconferencia en sala
 - Cuestionarios web
- Publicación web
- Equipamiento
- Comunicaciones
- Gestión de identidades

Preguntas Frecuentes

Correo electrónico

Preguntas Frecuentes

- ¿Cómo configuro mi cliente de correo habitual para tener acceso al servicio de correo? ✓
- ¿Cómo configuro un cliente de correo en sistemas Linux? ✓
- ¿Puedo acceder a un buzón compartido desde el cliente móvil? ✓
- ¿Cómo puedo recuperar un correo borrado accidentalmente? ✓
- ¿Cómo puedo ver un mensaje firmado digitalmente(S/MIME) en el webmail? ✓
- ¿Ha olvidado su contraseña y no puede acceder al servicio? ✓
- ¿Cómo puedo redirigir mi correo a otra cuenta? ✓
- ¿Qué hago si encuentro mensajes de correo electrónico no deseados o fraudulentos en mi buzón? ✓
- ¿Puedo usar Outlook para gestionar correos sin conexión a Internet? ✓

- En CAMPUS VIRTUAL tienes acceso a la plataforma Moodle
- Es un campo virtual de apoyo a la docencia presencial en el que el profesorado deja material docente, tareas, notas de actividades y exámenes,(podrás entrar en 24/48 horas tras la activación de tu cuenta de correo).



Puedes acceder por <https://campusvirtual.uclm.es/my/> o mediante acceso directo desde la web de la UCLM:

The screenshot shows the UCLM website home page with several sections: 'De interés', 'Actualidad y Divulgación', and 'Convocatorias y Actividades'. At the bottom, there is a navigation menu with a sub-menu for 'Accesos directos' (Direct Access) which is highlighted with a blue box. An arrow points from this box towards the right, where a list of direct access links is provided.

De interés	Actualidad y Divulgación	Convocatorias y Actividades		
<p>TOUR VIRTUAL UCLM. Conoce tu Universidad en 3 pasos</p>	<p>El rector de la UCLM, Julián Gardé, designado Miembro de Mérito de la Fundación Carlos III</p>	<p>CONVOCATORIA DE AYUDAS AL DEPORTE PARA CLUBES Y SOCIEDADES ANÓNIMAS DEPORTIVAS DE MÁXIMO NIVEL DE CASTILLA-LA MANCHA</p> <p>Ayudas al deporte - ¡Últimos días!</p>		
<p>Secretaría Virtual</p> <p>Procedimientos online para estudiantes, preuniversitarios y titulados</p>	<p>UCLM DIVULGA</p> <p>Sistema Nacional de Salud: preforma o refundación?</p>	<p>Innovación Docente</p> <p>Proyectos de innovación y mejora docente</p>		
<p>hr</p> <p>HR EXCELLENCE IN RESEARCH</p> <p>Sello de Excelencia de Recursos Humanos en Investigación</p>	<p>Deportistas UCLM</p> <p>Unidades por el balonmano</p>	<p>BECAS DE EXCELENCIA PARA ESTUDIANTES DE MÁESTROS EN LA UCLM</p> <p>Becas de Excelencia para estudiantes de másteres oficiales de la UCLM</p>		
Rectorado Universidad de Castilla-La Mancha C/ Altagracia, 50 13071 Ciudad Real Tfno. 926 29 53 00 Fax: 926 29 53 01	La UCLM Relaciones Internacionales Campus Organos de Gobierno Agenda Previsiones Informativas Portal de Transparencia Servicios y gestión Fundación general	Estudios Qué estudiar Acceso y matrícula UCLM online Vida en el campus Becas, ayudas y movilidad Calendario Servicios académicos	Centros Facultades y escuelas Departamentos C. Investigación E. Doctorado C. Estudios de Posgrado C. Idiomas C. Iniciativas Culturales C. Contenidos Digitales I. Business School	Accesos directos Biblioteca Campus Virtual Secretaría Virtual Sede electrónica Sugerencias y quejas Perfil del contratante Registro General UCLM Directorio WebMail UCLM (on UCLM)
Conecta con la UCLM 				

Accesos directos

Biblioteca
Campus Virtual
Secretaría Virtual
Sede electrónica
Sugerencias y quejas
Perfil del contratante
Registro General UCLM
Directorio
WebMail UCLM (on UCLM)

En el contexto del soporte a la docencia en línea, Microsoft TEAMS facilita la generación de un espacio virtual para el profesorado y alumnado de una misma asignatura, permitiendo la celebración de sesiones de clase en línea mediante videoconferencia, tutorías individuales o grupales o grabación y almacenamiento de clases magistrales para una posterior visualización por parte del alumnado.



En <https://www.uclm.es/areas/areatic/servicios/docencia> tienes toda la información sobre campus virtual y Teams y cómo bajarse las aplicaciones en el móvil.

ÁREA DE TECNOLOGÍA Y COMUNICACIONES

- Carta de Servicios TIC +
- Catálogo de Servicios TIC -
- Docencia** -
 - Campus Virtual
 - Aulas informáticas de uso docente
 - Docencia en línea
 - Evaluación cuestionarios
 - Licencias software docencia
 - Detección de plagio
- Investigación
- Soporte a gestión
- Correo y colaboración
- Publicación web
- Equipamiento
- Comunicaciones
- Gestión de identidades
- Estructura +

Soporte TIC a la docencia

- Campus Virtual
- Aulas informáticas de uso docente
- Docencia en línea
- Evaluación de cuestionarios con lectora óptica
- Licencias software para docencia
- Detección de plagio



GLOBAL PROTECT (VPN)

<https://www.uclm.es/areas/areatic/servicios/comunicaciones/vpn/documentacionvpn>

Para acceder a los recursos de la UCLM, fuera de las instalaciones, es necesario realizar una conexión VPN.

ÁREA DE TECNOLOGÍA Y COMUNICACIONES

Carta de Servicios TIC	+
Catálogo de Servicios TIC	-
Docencia	
Investigación	
Soporte a gestión	
Correo y colaboración	
Publicación web	
Equipamiento	
Comunicaciones	-
Telefonía Fija	
Red Inalámbrica	
Conexión externa a red de comunicaciones (VPN)	-
Documentación	
Preguntas frecuentes	
Gestión de identidades	

Documentación

Conexión externa a red de comunicaciones (VPN)

- Instrucciones de configuración del acceso remoto GlobalProtect (VPN)

Biblioteca (Servicios y Recursos)



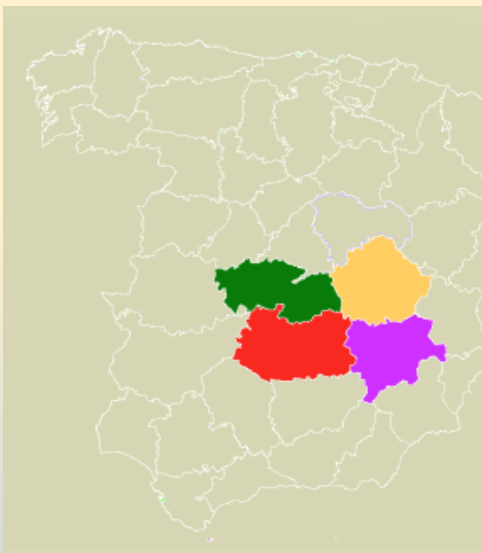
Sara Angelina Ramos
Responsable Biblioteca-Talavera de la Reina

¿QUÉ ES LA BIBLIOTECA UNIVERSITARIA DEL SIGLO XXI?

- No es solo un sitio para estudiar...
- No es solo un depósito de libros...
- No es solo un espacio físico...

Es mucho más....

*Es un **Servicio** (real Y virtual) que ofrece multiples **recursos** para el aprendizaje y la investigación a toda la comunidad universitaria.
Les facilita el acceso a los mismos y les enseña cómo utilizarlos apropiadamente.*



La Biblioteca es un **centro de recursos** para el aprendizaje, la docencia, la investigación y las actividades relacionadas con el funcionamiento y la gestión de la Universidad en su conjunto.

La Biblioteca **Universitaria** tiene como misión facilitar el **acceso** y la difusión de los recursos de **información** y colaborar en los procesos de creación del conocimiento, a fin de contribuir a la consecución de las objetivos de la Universidad

¿CÚANTAS BIBLIOTECAS HAY EN LA UCLM Y DÓNDE ESTÁN?

- ✓ Servicio de Bibliotecas del Campus de Albacete
- ✓ Servicio de Bibliotecas del Campus de Ciudad Real
- ✓ Servicio de Bibliotecas del Campus de Cuenca
- ✓ Servicio de Bibliotecas del Campus de Toledo

*En **todas** se ofrecen los **mismos recursos y servicios** y el **estudiante** matriculado en la UCLM puede acceder a **cualquiera** de ellas.*

BIBLIOTECAS DEL CAMPUS DE TOLEDO



TOLEDO

- Biblioteca General del Campus
(Edificio de Madre de Dios y S. Pedro Mártir)
- Biblioteca del Campus de la Fábrica de Armas
- Biblioteca de la Escuela de Traductores de Toledo



TALAVERA

Biblioteca de la agrupación universitaria de Talavera de la Reina





HORARIOS

Habitual: 9:00 a 21:00 horas

Épocas de exámenes: ampliación del horario con apertura en sábados. **9:00 a 24:00 horas con aula de estudio.**

Vacaciones: reducción del horario.

¡Los cambios en el horario se avisan con antelación mediante carteles en los expositores y en las pantallas de información de la Biblioteca!

CARNÉ DEL ALUMNO



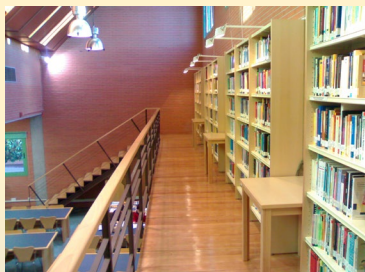
- Es personal. No se debe prestar
- En caso de pérdida, informar a la biblioteca

Biblioteca (Servicios y Recursos)



SALAS DE LECTURA 400 metros lineales
DEPÓSITO 94 metros lineales





Información y orientación bibliográfica y de referencia

Formación de usuarios en el aprendizaje del manejo de los recursos de información electrónicos

Servicios que se ofrecen:

Acceso libre y gratuito a las bibliotecas de la UCLM, independientemente de la ubicación donde estas se encuentren



Salas para trabajo para la realización de tareas grupales.



Actualizar anualmente la bibliografía básica de cada curso, teniendo en cuenta las guías docentes y las recomendaciones de alumnos (Desideratas)



Ofrecer acceso a Internet y herramientas de ofimática en ordenadores instalados en la Biblioteca

Consulta en sala de todos los ejemplares de la Biblioteca

Consulta en sala

- Puedes coger tu mismo los libros de las estanterías.
- Los materiales de Depósito se solicitan en el mostrador.
- En beneficio de todos no recolocar los libros consultados.

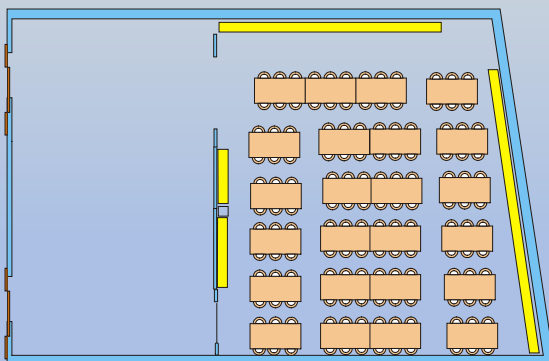
¡Un libro mal colocado es un libro perdido!

¿Qué es un catálogo de Biblioteca?

El catálogo general de la Biblioteca es la base de datos en la que se encuentran referenciados todos los documentos que posee la Biblioteca Universitaria de Castilla-La Mancha.

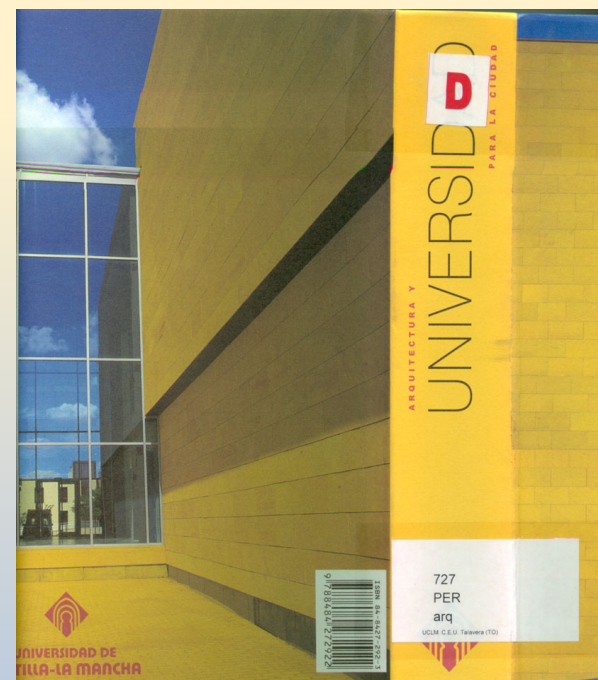


Se puede encontrar todo tipo de documentos, desde un manual de consulta, una revista, una película, un mapa, un disco, hasta una postal o un plano y en cualquiera de los soportes que existen en la actualidad (CD-ROM, DVD, microfilm, etc.)



Los fondos de la Biblioteca están ordenados por materias siguiendo la **C.D.U.** clasificación alfanumérica en orden creciente

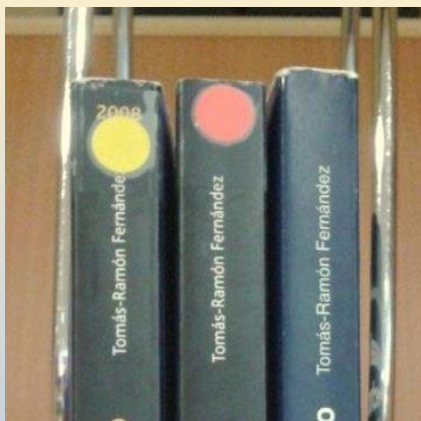
SIGNATURA TOPOGRÁFICA



Cada ejemplar lleva en su lomo un tejuelo que sirve para identificar y situar topográficamente el libro en las estanterías de la Biblioteca

La Biblioteca facilita el **préstamo** a domicilio de la mayor parte de los ejemplares.

Así los identificas:



- Los libros SIN PUNTO se prestan 15 días.
- Los libros con PUNTO **AMARILLO** se prestan 7 días.
- Los libros con un PUNTO **ROJO** son no prestables.
- Además te recordamos:

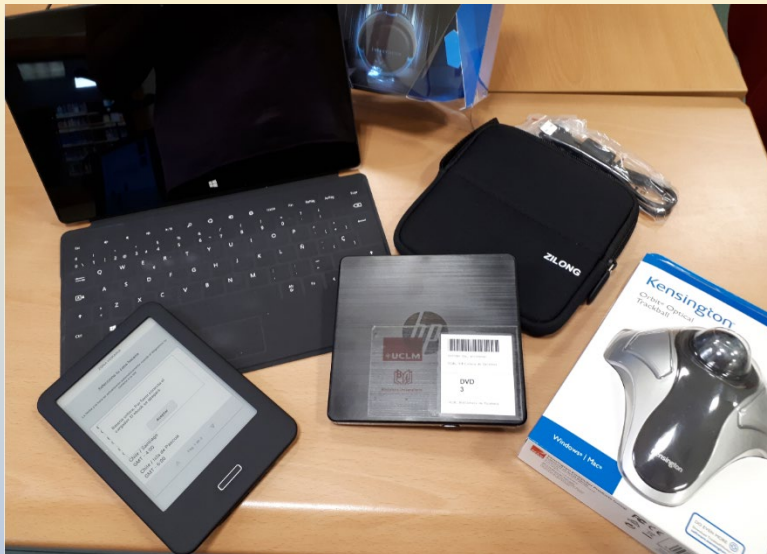
Las revistas no son prestables, pero puedes utilizar el escáner digital para enviar aquello que te interese a tu correo electrónico.

- Si tenéis alguna duda el personal de la Biblioteca puede ayudaros.

Sanciones por retraso en las devoluciones:

- Un día sin préstamo por sanción de cada ejemplar y día de retraso en materiales de préstamo largo.
- Cinco días de sanción sin préstamo por cada ejemplar y día de retraso en materiales de préstamo corto y materiales especiales para la docencia y aprendizaje (portátiles, etc).
- Reposición de las obras perdidas o mutiladas.

PRÉSTAMO DE RECURSOS NO BIBLIOGRÁFICOS



PRÉSTAMO DE RECURSOS NO BIBLIOGRÁFICOS



AUTOSERVICIO DE PRÉSTAMOS, DEVOLUCIONES Y RENOVACIONES DE LIBROS

Sistema de préstamos, devoluciones y renovaciones de libros de la Biblioteca. Puedes hacerte tus propios préstamos, devoluciones y renovaciones. Imprescindible carné.



REPROGRAFÍA DIGITAL

- ✓ Permite escanear y enviar artículos y documentos de tu interés a tu dirección de correo electrónico.
- ✓ Frente al mostrador de préstamo de la Biblioteca.

PRÉSTAMO INTERCAMPUS/ INTERBIBLIOTECARIO

Permite el envío de artículos o libros en formato papel o electrónico de los que no disponemos en el fondo de la Biblioteca de Talavera.

PÁGINA WEB DE LA BIBLIOTECA <http://www.biblioteca.uclm.es/>

Puede consultarse:

- ✓ **Información general** y puntual de la Biblioteca (Normativa General, Horarios y Servicios, Noticias...)
- ✓ **Catálogos** de sus fondos
- ✓ Enlace con los principales **recursos bibliográficos y documentales** de Internet (bases de datos, catálogos de bibliotecas españolas y extranjeras, revistas y periódicos electrónicos, etc.)

Biblioteca (Servicios y Recursos)

PREUNIVERSITARIO ESTUDIANTE EMPRESA English | Herramientas

UCLM ESTUDIOS INVESTIGACIÓN INNOVACIÓN INTERNACIONAL CULTURA

Biblioteca Campus Virtual CAU Directorio Intranet Buscar en UCLM

120 preuniversitarios de toda España despiertan su vocación por la ciencia en la UCLM

Preinscripción Matriculación 1º de Grado Automatricula

De interés

Preinscripción Másteres Secretaría Virtual

Actualidad

#EligeUCLM

Convocatorias y Actividades

Cursos de Verano 2018

Becas de iniciación de estudios universitarios de grado para alumnos con discapacidad... Premios Wendy Hall a la mejor web de la UCLM

Accesos directos

Biblioteca Campus Virtual Secretaría Virtual Sede electrónica Perfil del contratante Directorio WebMail UCLM (en UCLM)

Conecta con la UCLM

PREUNIVERSITARIO ESTUDIANTE EMPRESA English | Herramientas

UCLM ESTUDIOS INVESTIGACIÓN INNOVACIÓN INTERNACIONAL CULTURA

BIBLIOTECA UNIVERSITARIA

Conócenos Encuentra información Aprende a usar Investiga Actividades Contacta Siguenos en...

Búsqueda General Revistas Catálogo Repositorio

Búsqueda General

Palabra clave

Busca artículos, libros y mucho más

Últimas noticias

Las Bibliotecas de la UCLM abren de nuevo sus puertas

¡Estamos de vuelta!

21/08/2018

Destacados

Noticias Catálogo: busca y renueva Catálogo móvil: busca y renueva

¿POR QUÉ UTILIZARLOS?

La cantidad de información disponible en la red en formato electrónico supera lo que uno puede imaginar. Por ello, es necesario organizar esa información, gestionarla de forma adecuada y añadirle valor siempre que se pueda.

Esto es precisamente lo que te ofrece la Biblioteca: recursos de información electrónicos seleccionados por la calidad y la rigurosidad científica de sus contenidos, clasificados de acuerdo a su tipología y temática.



CURSOS de formación
organizados por la
Biblioteca Universitaria

(¡¡EN LÍNEA Y
GRATUITO!!)

En el Campus Virtual
UCLM



© CIDI | UCLM, 2007

*Aprendizaje en la búsqueda y el uso de
información:*

Nivel inicial (1º y 2º)

Nivel avanzado (3º y 4º) por especialidades

Ediciones todos los años

Más información

http://biblioteca.uclm.es/formacion_usuario.html

BECAS COLABORACIÓN

(Servicio de Bibliotecas)

Convocatoria ANUAL

- Organiza Vicerrectorado de Alumnos UCLM
- **Plazo de solicitud: Octubre/Noviembre**
- **320 € / 3 horas diarias.**
- **Información en tablones de anuncios de la UCLM y en la página WEB**
(Agenda convocatorias)

¿A QUÉ TE COMPROMETES?

- **A cumplir con la fecha de devolución del préstamo.**
- **Al buen trato de los libros y publicaciones.**
- **A no subrayarlos ni pintarlos.**
- **Al cuidado del mobiliario y material informático.**
- **A mantener el silencio requerido y el ambiente de estudio y trabajo.**
- **A respetar a los otros usuarios y al personal de biblioteca.**
- **A reponer el material deteriorado o perdido, o abonar su importe.**

BIBLIOTECA 2.0...

Síguenos en nuestra página de [Facebook](#), Twitter e Instagram

<http://www.facebook.com/bibliotecauniversitaria.uclm>



ANTE LA DUDA:



- Consulte al personal de la Biblioteca.





Responsable: Luis Garra Palud

Contacto: sap.ta@uclm.es

Página web del SAP:

<https://www.uclm.es/misiones/laucm/campus/vidacampus/sap>

Servicio de asesoría psicológica confidencial, individualizado y gratuito para todos los miembros de la UCLM.

Ayuda para:

- ✓ abordar problemas de adaptación,
- ✓ emocionales,
- ✓ de comportamiento,
- ✓ de aprendizaje
- ✓ cualquier otra actuación.

Presta atención a estudiantes de la Universidad regional con algún tipo de discapacidad, ya sea de índole física, sensorial, o con una enfermedad crónica que incida en sus estudios.



El **objetivo principal** del Servicio es dar soporte a las personas con discapacidad matriculadas que lo soliciten, tratando de garantizar la igualdad de condiciones y oportunidades y su integración en la UCLM en todos los aspectos que afecten a la vida académica.

SAED Talavera de la Reina:

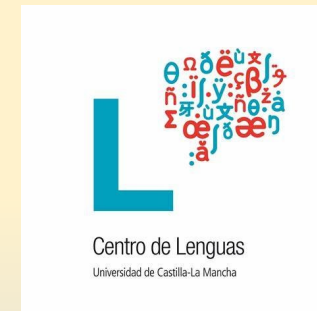
- Horario de atención: Lunes a viernes de 09:00h a 12:00h.
- Correo electrónico: Saed.ta@uclm.es
- Teléfono: 925721010 - Ext: 96554

Página web del SAED:

<https://www.uclm.es/misiones/laucm/campus/vidacampus/saed>

Para obtener el título de Grado necesitas tener al menos el **nivel B1 en lengua extranjera.**

https://www.uclm.es/misiones/internacional/inmersion_linguistica/centro-de-lenguas/normativa



Tienes diversas formas para acreditar este nivel.

<https://www.uclm.es/toledo/fcsociales/Facultad/Servicios-al-Estudiante/Servicios-de-Apoyo/Centro-de-Lenguas>

!! No lo dejes para el último curso!!

IMPORTANTE: Si cumples los requisitos de Acreditación en Lengua Extranjera en la UCLM y ya dispones de un certificado de acreditación de Nivel B1 válido, debes ponerte en contacto con la Unidad de Gestión Académica del Campus (UGAC).

E-mail: Carmen.Galet@uclm.es

E-mail JuanJose.Benitez@uclm.es



Cumplimiento de las normas de prevención para poder continuar el desarrollo de las clases con la mayor normalidad posible.



Es importante que conozcas la normativa aplicable. Puedes consultarla en:

<https://www.uclm.es/toledo/fcsociales/facultad/normativa/protocolo-sars-cov-2>

!! Contamos con servicio de enfermería!!



<https://www.uclm.es/toledo/fcsociales/facultad/servicios-al-estudiante/estudiantefacultad/programas-de-movilidad>

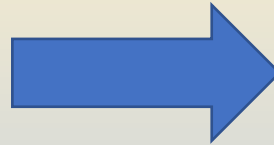
COORDINADOR: José Manuel López Torán josemanuel.lopez@uclm.es

Prácticas Externas

<https://www.uclm.es/toledo/fcsociales/Facultad/Servicios-al-Estudiante/EstudianteFacultad/Practicas-empresas>

CURRICULARES

Con reconocimiento de créditos según Plan de Estudios



Optativas en ADE e IF
Obligatorias en ES y TS

EXTRACURRICULARES

Sin reconocimiento de créditos y voluntarias (50% ECTS superados)

COORDINADOR:

José Manuel López Torán josemanuel.lopez@uclm.es

Ayudan a nuestros estudiantes y egresados a preparar su entrada en el mercado de trabajo mediante el desarrollo de competencias, los contactos con empresas y la utilización de las herramientas adecuadas.

Su misión principal es acompañar, preparar y ayudar al universitario en el proceso de incorporación al mercado de trabajo, tanto en el momento en el que acaba sus estudios como en cualquier otro momento en que lo necesite durante el inicio de su carrera profesional.



<https://blog.uclm.es/cipe/>



Todos los años se organiza un FORO DE EMPLEO



Este programa permitirá a los estudiantes de la UCLM completar su formación mediante el desarrollo de prácticas externas remuneradas en empresas, instituciones y asociaciones del medio rural y de localidades poco pobladas de Castilla-La Mancha, con el objetivo de facilitar el encuentro entre la oferta proveniente de los estudiantes interesados en estas prácticas y la demanda de talento proveniente de las empresas e instituciones.

¿Qué es ser voluntario universitario?

Se trata de una convocatoria anual que se abre en el mes de septiembre para nuestros estudiantes universitarios que desean realizar acciones de solidaridad y compromiso con las entidades sociales de su entorno.

- Acceso a las ofertas de voluntariado en Moviliza-T
- Entidades Sociales adheridas al programa de Moviliza-T



Programa de Voluntariado - Elías no...
Ver más ta... Compartir

Ver en YouTube



<https://www.uclm.es//toledo/fcsociales/facultad/compromiso-social/voluntariado-universitario>

La UCLM promueve, fomenta y organiza actividades deportivas con el objetivo de contribuir a la formación integral de la comunidad universitaria a través de su Servicio de Deporte.

Amplio programa de iniciativas

Competitivas:

- Trofeo Rector
- Competiciones intercampus
- Campeonatos de España Universitarios, ...

Recreativas:

- Aeróbic, musculación, zumba, spinning,
- Senderismo, bailes de salón, yoga o natación.
- Carrera solidaria *Campus a Través*, ...

<https://www.uclm.es/toledo/fcsociales/facultad/servicios-al-estudiante/servicios-de-apoyo/deporte>



PRÓXIMAMENTE



Curso de iniciación al piragüismo

Miércoles, 29 de septiembre de 2021

De 16:30 a 18:30 horas

Club de piragüismo Talavera Talak (detrás de la piscina municipal)

Cuota de inscripción: 5 euros

Inscripción en: <https://deportesreservas.uclm.es>

Límite de inscripción: 26 de septiembre

Trofeo Rector de Piragüismo

Miércoles, 6 de octubre de 2021 a las 16:30 horas

Club de piragüismo Talavera Talak (detrás de la piscina municipal)

Inscripción gratuita en:

<https://deportesreservas.uclm.es>

Límite de inscripción: 4 de octubre

Delegación de alumnos

CONOCE DELEGACIÓN

¿QUÉ ES DELEGACIÓN?

¿QUIÉN NOS REPRESENTA?

Dentro del amplio espectro que conforma la representación estudiantil, nos encontramos con diversos órganos que abarcan distintos niveles, que pueden ir desde el más atómico, como puede ser un delegado de curso, hasta llegar a la figura del Presidente del CRE-UCLM.

UN DELEGADO NO ES QUIÉN VA A POR TIZAS.

La figura del representante cambia por completo al llegar a la facultad. Los representantes estudiantiles, son los encargados de representar y defender los intereses y derechos legítimos de sus compañeros y compañeras.





ÓRGANOS DE REPRESENTACIÓN

¿CÚAL ES LA ESTRUCTURA?

La representación estudiantil en la UCLM, esta compuesta por diez órganos, tres colegiados, Delegación de Centro, Delegación de Campus, y Consejo de Representantes de Estudiantes de la UCLM; y siete unipersonales, Delegado y Subdelegado de Estudiantes UCLM, Delegados de Campus, Centro y Curso, Tesorero y Secretario del CRE.



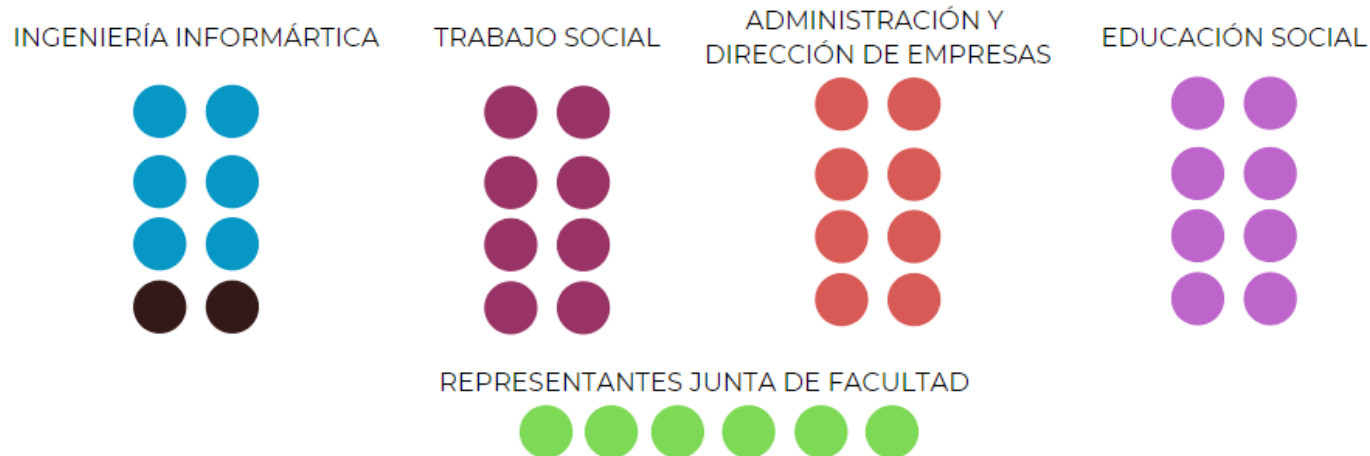
REGLAMENTO DE EVALUACIÓN DEL ESTUDIANTE
DE LA UNIVERSIDAD DE CASTILLA-LA MANCHA

DIÁLOGO
COMUNICACIÓN

ÓRGANOS DE LA FACULTAD

PLENO.

Constituido por todos los representantes estudiantiles.

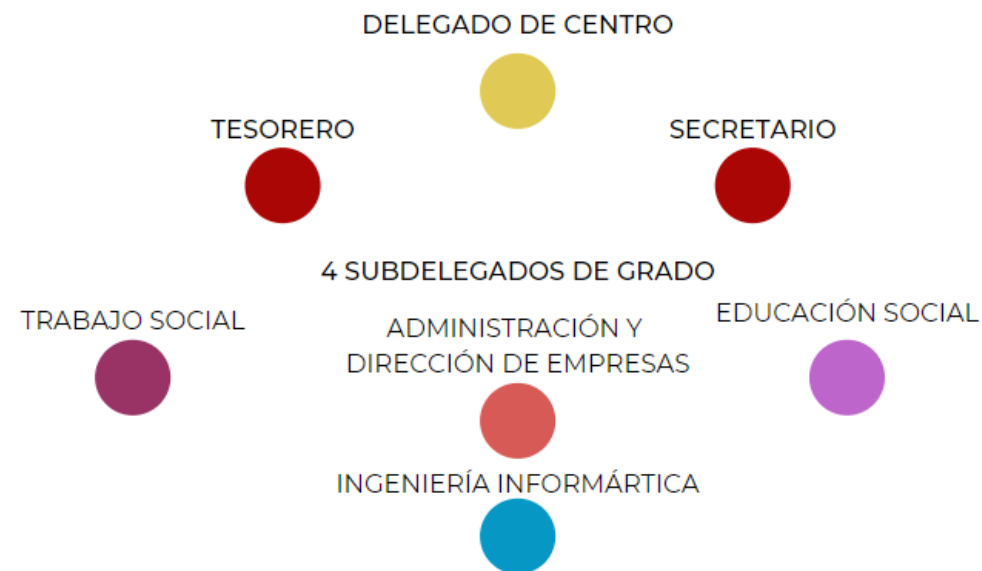


30-36 MIEMBROS. ELIGEN A DELEGADO DE CENTRO.



ÓRGANOS DE LA FACULTAD

EJECUTIVA. ORGANO DE REPRESENTACIÓN PRINCIPAL DE ESTUDIANTES DE LA FACULTAD.



ÓRGANOS DE LA FACULTAD

EJECUTIVA.

DELEGADO DE CENTRO



CARLOS LÓPEZ

SECRETARIO



DANIEL DURÁN

TESORERO



EDUARDO LÓPEZ

4 SUBDELEGADOS DE GRADO

ADMINISTRACIÓN Y
DIRECCIÓN DE EMPRESAS



DIEGO ORTEGA

EDUCACIÓN SOCIAL



CLARA PANIAGUA

TRABAJO SOCIAL



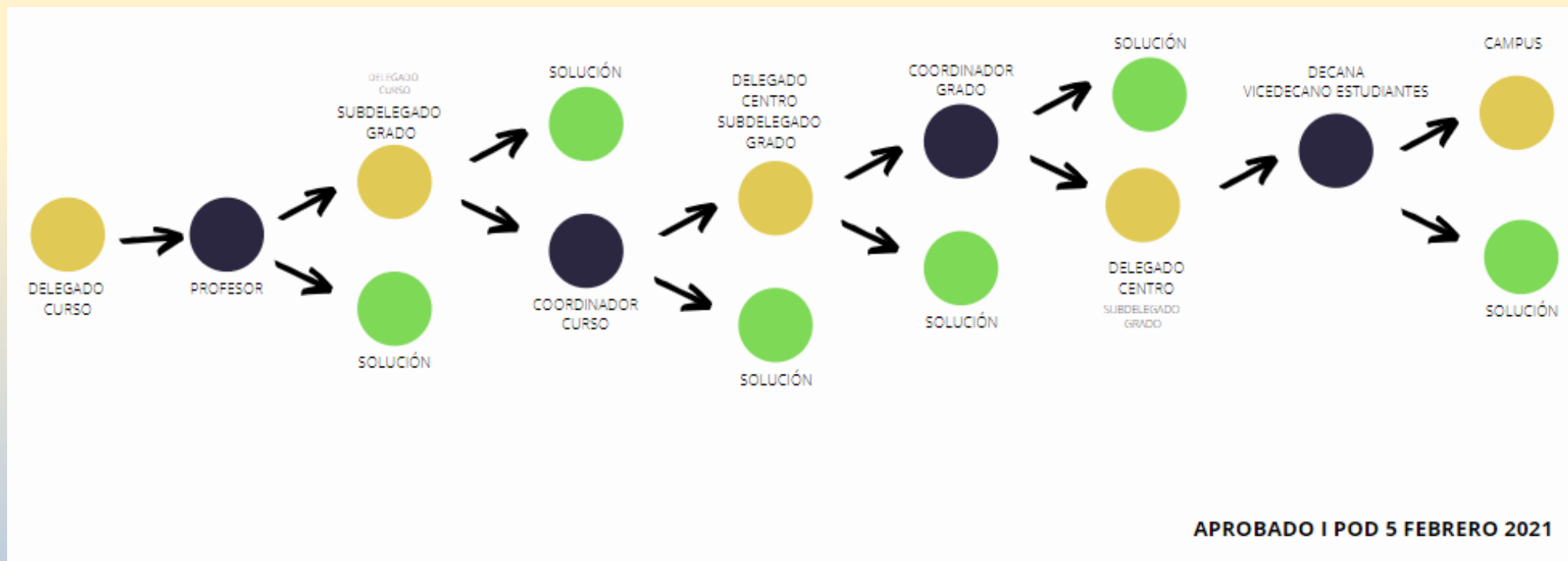
MARÍA SANTOS

INGENIERÍA INFORMÁTICA



MARCELINO DÍAZ

Delegación de alumnos



¿QUÉ HACER ANTE UN CONFLICTO?

Delegación de alumnos

ACTIVIDADES

Delegación de alumnos



Delegación de alumnos



OBJETIVOS AGENDA XXI

- 1.FOMENTAR EL RECICLAJE
- 2.FOMENTAR EL DEPORTE
- 3.VIDA EN LA FACULTAD
- 4.VIDA UNIVERSITARIA
- 5.INSTALACIONES
- 6.ENSEÑANZA DE CALIDAD
- 7.EDUCACIÓN EN IGUALDAD
- 8.REPRESENTACIÓN EFICAZ



ACTIVIDADES 21-22

- 1.- 4 DÍAS DE GRADOS.
- 2.- CONGRESO SALUD MENTAL
- 3.- I CARRERA DELEGACIÓN FCCSS
- 4.- Y MUCHO MÁS...



Delegación de alumnos



delegacionfccsstalavera@gmail.com



[@delegacionfccsstalavera](https://www.instagram.com/delegacionfccsstalavera)

DEFCCSS TALAVERA



RECUERDA QUE ...

- ✓ Debes solicitar tu carné universitario (en la oficina del Banco de Santander de la Ctra Calera y Chozas 48):
 - Para préstamos de libros y portátiles en las bibliotecas de la UCLM.
 - Reserva y uso de instalaciones deportivas.
 - Acreditar tu condición de estudiante en cualquier sitio.
 - ...

- ✓ Consultar la web de la facultad y la de tu grado. Así como tu cuenta de correo de alumno.

- ✓ Es importante que conozcas la normativa:
<https://www.uclm.es/toledo/fcsociales/facultad/normativa>



Facultad de
Ciencias Sociales
Talavera de la Reina. UCLM

 UCLM

CAMPUS DE EXCELENCIA INTERNACIONAL

**Universidad de
Castilla-La Mancha**



**MUCHAS GRACIAS POR VUESTRA ATENCIÓN
FELIZ INICIO DE CURSO**