

Pruebas de Acceso a Estudios de Grado- P.A.E.G.

Materia: **Geografía**

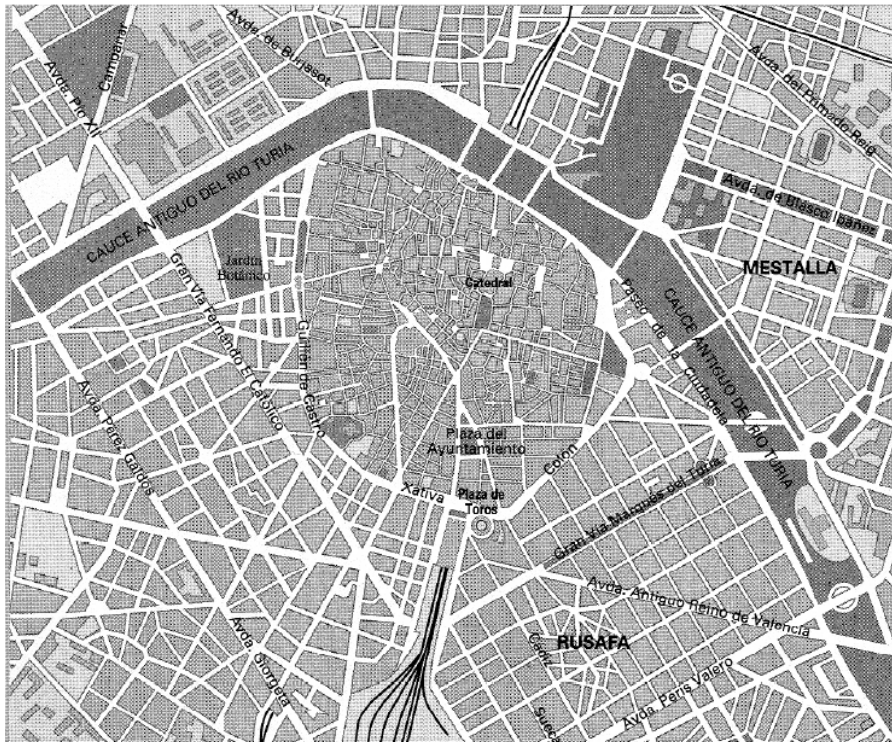
Este examen consta de dos opciones, opción A y B. El alumno deberá contestar **sólo a una de ellas**. Como criterio general de corrección para el conjunto de la prueba se valorará la presentación, la ortografía y la redacción.

OPCIÓN A:

I. PRÁCTICA (Puntuación: 3 puntos)

Analice el plano de la ciudad que se adjunta, comentando al menos:

- 1.- Situación y emplazamiento de la ciudad. Morfología.
- 2.- Evolución: Localización y comentario del casco antiguo.
- 3.- Ensanche, periferia, etc.



II. TEMA (Puntuación: 3 puntos)

Desarrolle el siguiente tema:

- Variedad litológica: dominio silíceo, calizo, arcilloso y volcánico.

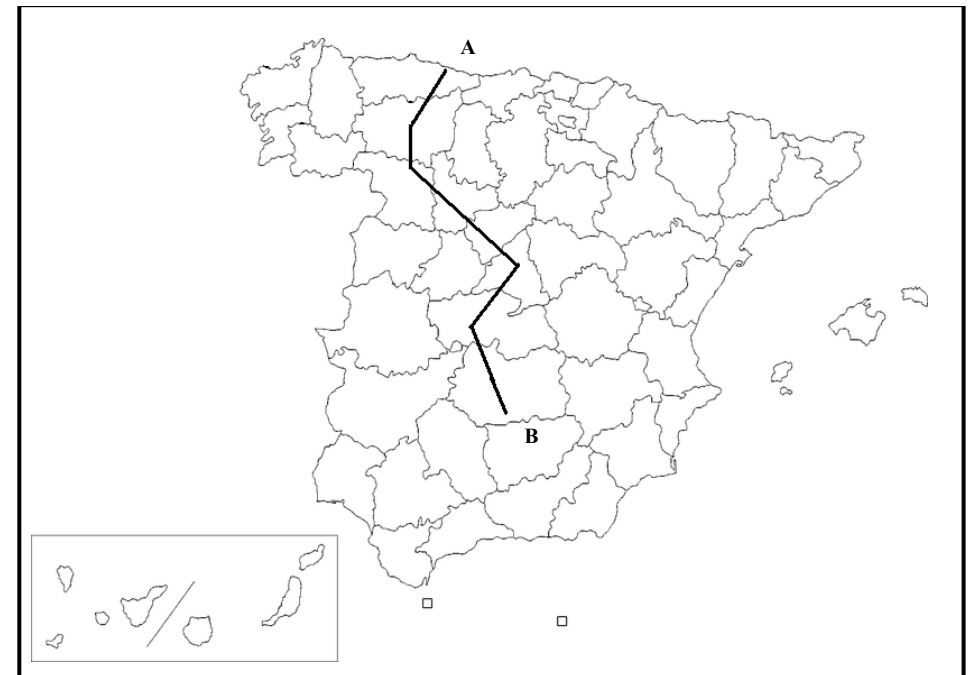
III. CONCEPTOS (Puntuación: 2 puntos)

Defina con la mayor precisión posible, y de forma breve, estos **cuatro** conceptos e indique, siempre y cuando sea posible, un ejemplo relativo a España o a Castilla-La Mancha:

- Latitud; Isoyeta; Éxodo rural; Reconversión industrial.

IV. LOCALIZACIÓN (Puntuación: 2 puntos)

Cite las unidades del relieve, ríos y provincias que atraviesa la línea desde “A” hasta “B”.



Pruebas de Acceso a Estudios de Grado- P.A.E.G.

Materia: **Geografía**

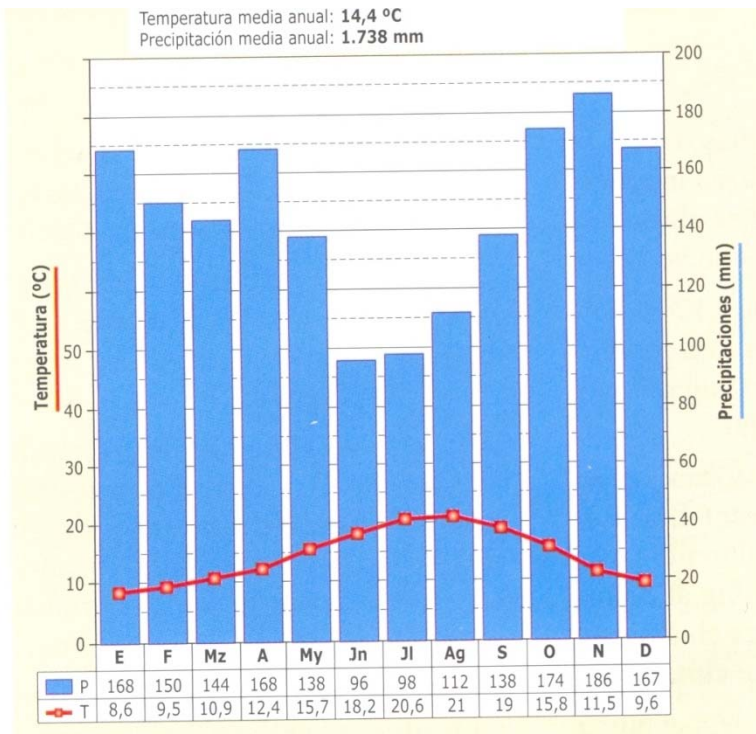
Este examen consta de dos opciones, opción A y B. El alumno deberá contestar **sólo a una de ellas**. Como criterio general de corrección para el conjunto de la prueba se valorará la presentación, la ortografía y la redacción

OPCIÓN B:

I. PRÁCTICA (Puntuación: 3 puntos)

Comente el siguiente climograma y conteste a las siguientes cuestiones:

- 1.- Evolución de las temperaturas y de las precipitaciones a lo largo del año.
- 2.- Tipo de clima al que pertenece. ¿A qué ciudad cree que corresponde?
- 3.- Mencione qué situaciones de la dinámica general de la atmósfera pueden afectar a esta zona.



II. TEMA (Puntuación: 3 puntos)

Desarrolle el siguiente tema:

- Los movimientos naturales de la población. Regímenes demográficos antiguo, de transición y actual (políticas demográficas). Natalidad, mortalidad, esperanza de vida.

III. CONCEPTOS (Puntuación: 2 puntos)

Defina con la mayor precisión posible, y de forma breve, estos **cuatro** conceptos e indique, siempre y cuando sea posible, un ejemplo relativo a España o a Castilla-La Mancha:

Maquia y Garriga , PAC, Área Metropolitana, Comunidad Autónoma;.

IV. LOCALIZACIÓN (Puntuación: 2 puntos)

Cíte las unidades de relieve, ríos y provincias que atraviesa la línea desde “A” hasta “B”.

