

Información sobre PLAN de AUTOPROTECCIÓN Paraninfo

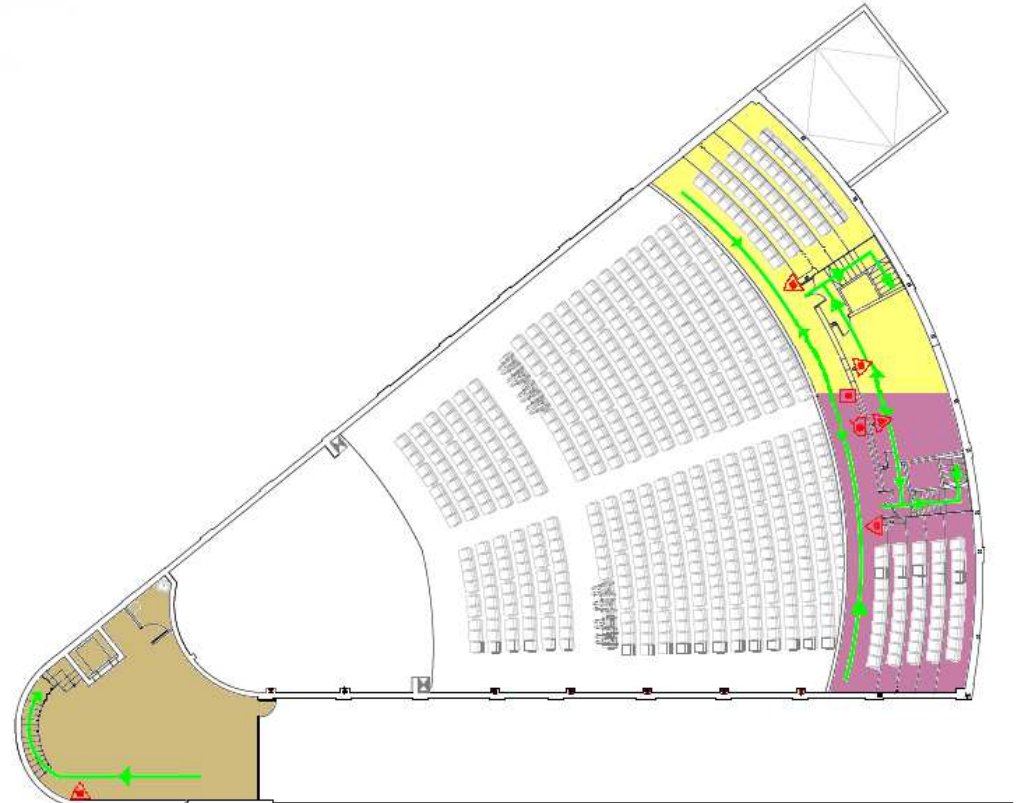
AFORO MÁXIMO 745 personas




Servicio de Prevención y Medio Ambiente

EN CASO DE EMERGENCIA






- ✓ Comunique al personal de Conserjería la situación de Emergencia y siga las instrucciones del Equipo de Intervención del propio edificio que se hará cargo de dirigir la emergencia.
- ✓ Si se trata de fuego, intente apagarlo con los extintores que encuentre a su alcance.
- ✓ Utilice las vías de evacuación previstas para su sector.
- ✓ Evacúe en orden.
- ✓ Mantenga la calma. No grite ni corra.
- ✓ Evacuación Sector 1 a
- ✓ Evacuación Sector 2 a
- ✓ Evacuación Sector 3 a
- ✓ Teléfono de emergencias (0) **112**.



 Puntos de encuentro:



LEYENDA

SECTOR 1		SECTOR 3	
SECTOR 2			
PULSADOR			
EXTINTOR			
MANGUERA	